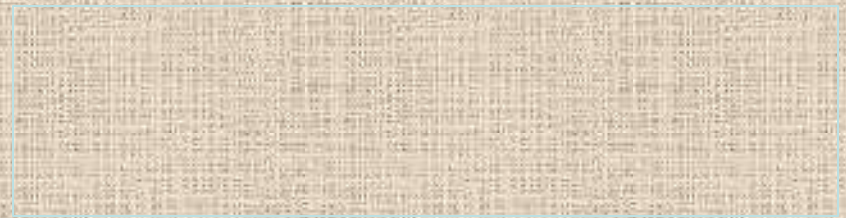


# Мой Пермский край!



**Пермский край – является субъектом Российской Федерации, расположен на Западном склоне Северного и Среднего Урала. Пермский край относится к Приволжскому федеральному округу.**



Флаг Пермского края



Герб Пермского края

**Датой образования края является 1 декабря 2005 года. Он был образован путем объединения двух субъектов Российской Федерации, это Пермская область и Коми-Пермяцкий Автономный округ.**





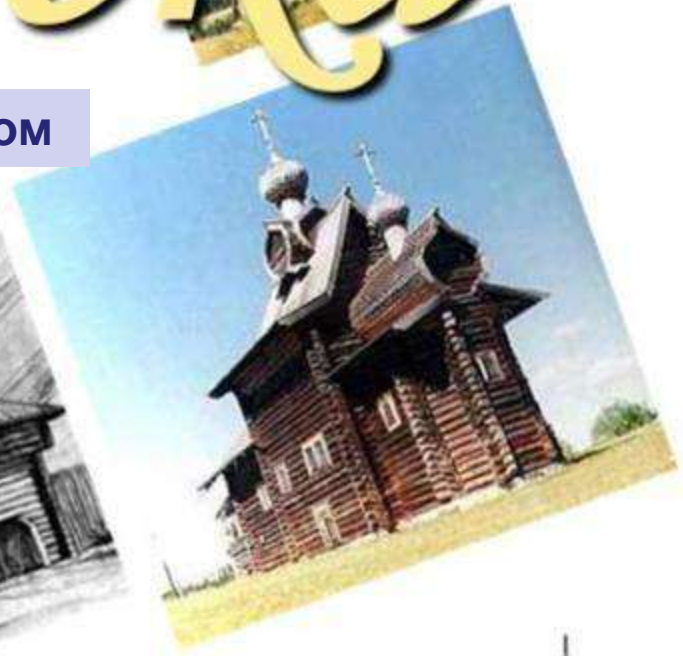


**Пермский край включает в себя более 20 населенных пунктов имеющих статус города. К самым крупным городам относятся Пермь, Березники, Соликамск, Чайковский, Лысьва, Кунгур, Чусовой.**



# Жождловка

музей под открытым небом



# Кунгурская Ледяная пещера

Одна из самых популярных достопримечательностей Урала, является памятником природы всероссийского значения. Пещера находится на правом берегу реки Сылвы на окраине города Кунгур в селе Филипповка, в 100 км от Перми.







**Реки Пермского края относятся к бассейну реки Камы, крупнейшего левого притока Волги. В Пермском крае более 29 тысяч рек общей длиной свыше 90 тысяч километров.**



**Пермский край богат разнообразными полезными ископаемыми. Здесь добываются: нефть, газ, каменный уголь, минеральные соли, золото, алмазы, хромитовые руды и бурые железняки, торф, известняк, драгоценные, поделочные и облицовочные камни, строительные материалы.**

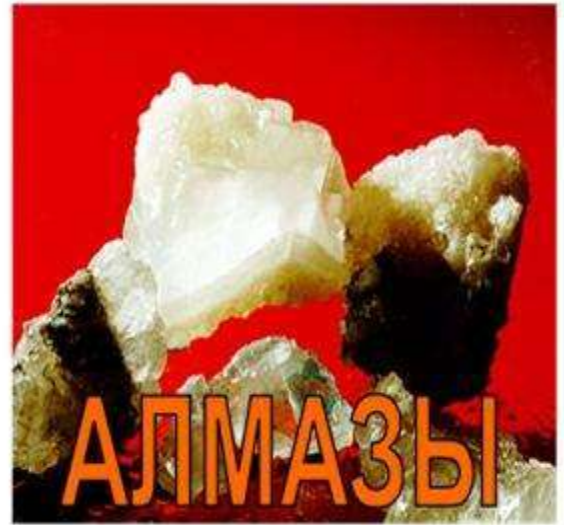




КАЛИЙНЫЕ СОЛИ



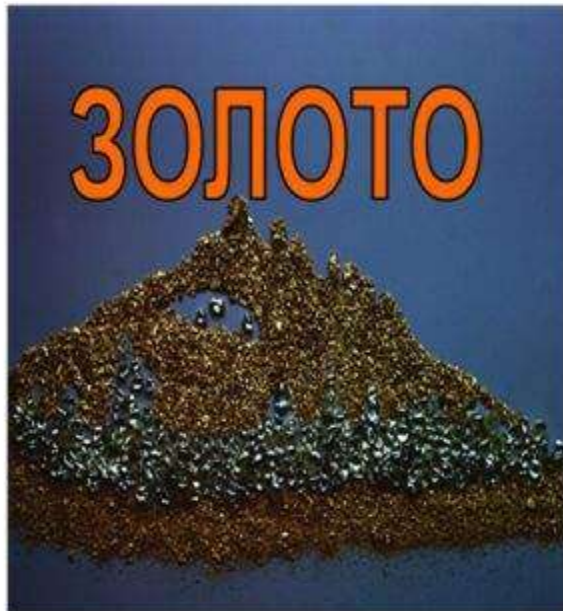
РУДА



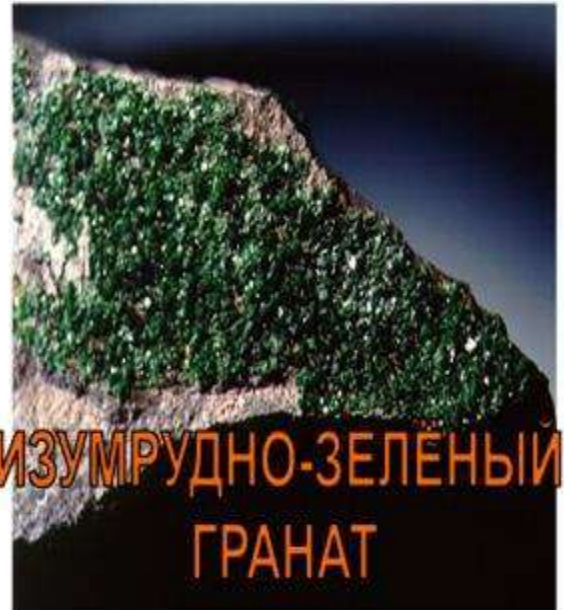
АЛМАЗЫ



ГОРНЫЙ  
ХРУСТАЛЬ



ЗОЛОТО



ИЗУМРУДНО-ЗЕЛЕНЫЙ  
ГРАНАТ

**Пермский край — один из экономически развитых регионов России. Основа экономики края — высокоразвитый промышленный комплекс. Ключевые отрасли промышленности: нефтяная, химическая и нефтехимическая, черная и цветная металлургия, машиностроение, лесопромышленный комплекс.**



# Народы, издавна населяющие наш край.



Русские



Татары



Башкиры



Коми-пермяки



Удмурты



Марийцы

# русские



**Заселяют  
пермские земли по  
Каме и Чусовой с  
конца XVв.  
В середине XVIIвека  
русские в Прикамье  
– численно  
преобладающий  
народ.**

# татары



Татарка

Компактно проживают в бассейне рек Тулвы, Сылвы и Ирени. В XVI – XVII вв. в Прикамье переселяются казанские татары. Издавна заняли земли, удобные для земледелия и животноводства. Все селения достаточно крупные, живут зажиточно, очень чистоплотные.



# КОМИ - ПЕРМЯКИ



*Коренные жители Прикамья. Сформировались из племен, издавна проживающих по верхней Каме. Предки их назывались пермяками, пермичами, пермянами. В состав Русского государства вошли в 1472г.*



Обрядовый праздник «Сирчик» у коми-изьянцев



# БАШКИРЫ



Предки их пришли из области Булгарской. Большая часть современных башкирских сел и деревень имеют богатую, насчитывающую несколько столетий, историю. В 2007 году исполняется 450 лет со дня добровольного вхождения народов Башкирии в состав России.

# УДМУРТЫ

В южные районы Прикамья начали заселяться с конца XVIв. из Камского – Вятского междуречья. До сих пор в семейной обрядности удмуртов сохранилось немало представлений о злых и добрых духах и потустороннем мире.



Удмуртка



# Марийцы



*Марийка*

***Мы разные, но живем в одной  
стране и одном крае.  
Любите,  
уважайте друг друга,  
помогайте друг другу!***